

REGIONE PIEMONTE
PROVINCIA DI CUNEO

COMUNE DI MAGLIANO ALFIERI

PIANO REGOLATORE GENERALE COMUNALE

VARIANTE STRUTTURALE N.1 DI ADEGUAMENTO AL P.A.I.

ex art. 17 comma 4 della L.R. 56/77

Tavola 4

scala 1:10.000

Febbraio 2019

CARTA LITOTECNICA E SEZIONE GEOLOGICA TIPO

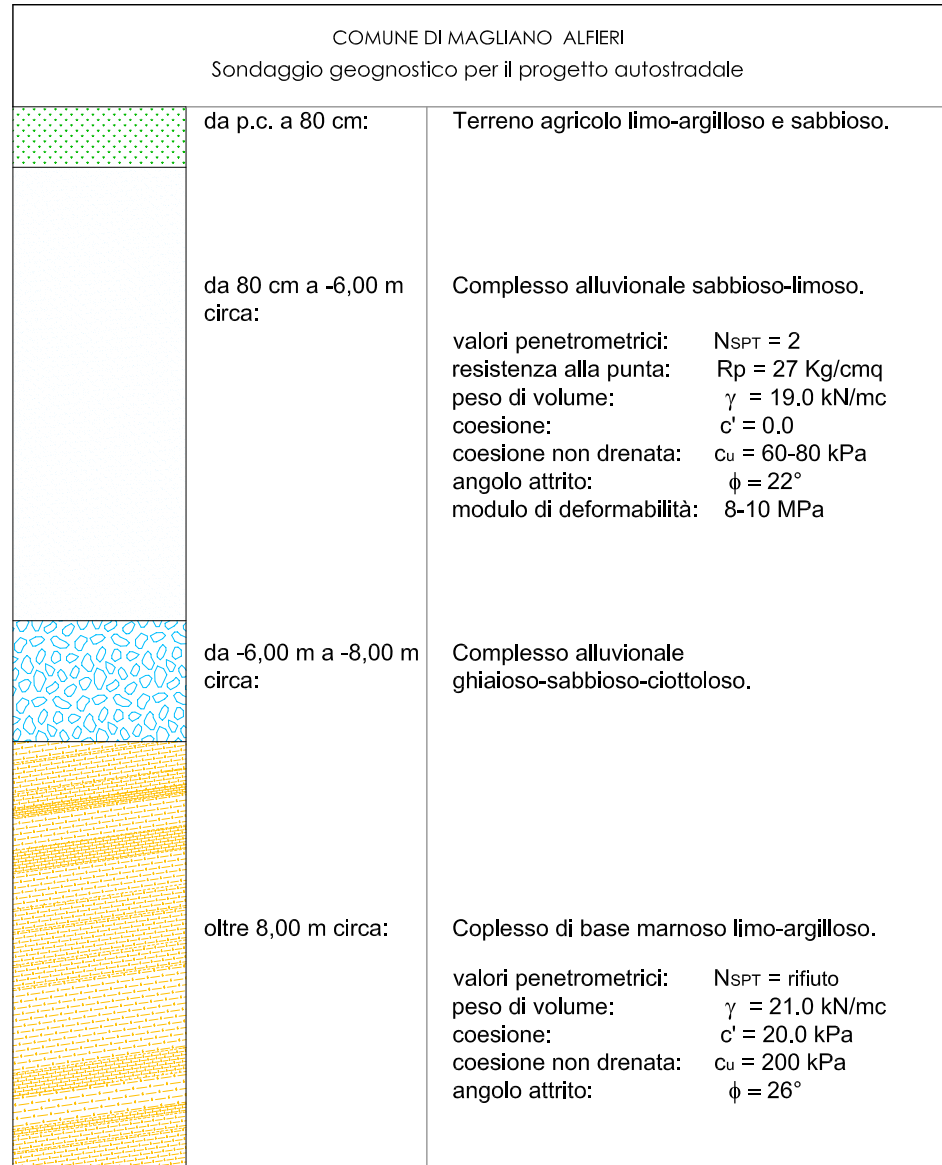
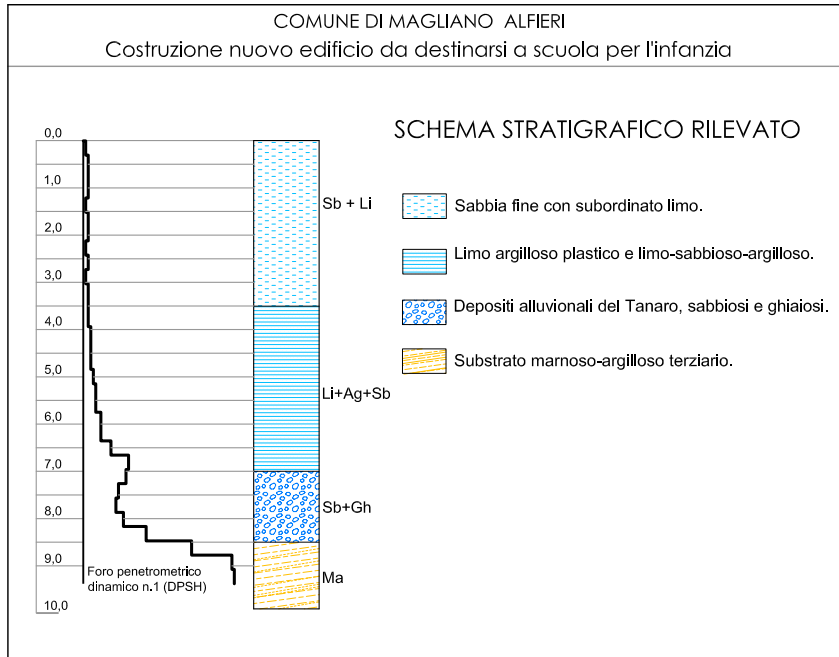
PROPOSTA TECNICA PROGETTO PRELIMINARE
Delibera G.R. n.194/330 del 2001
Delibera C.C. NR. 31 DEL 24/12/2017

Sindaco:

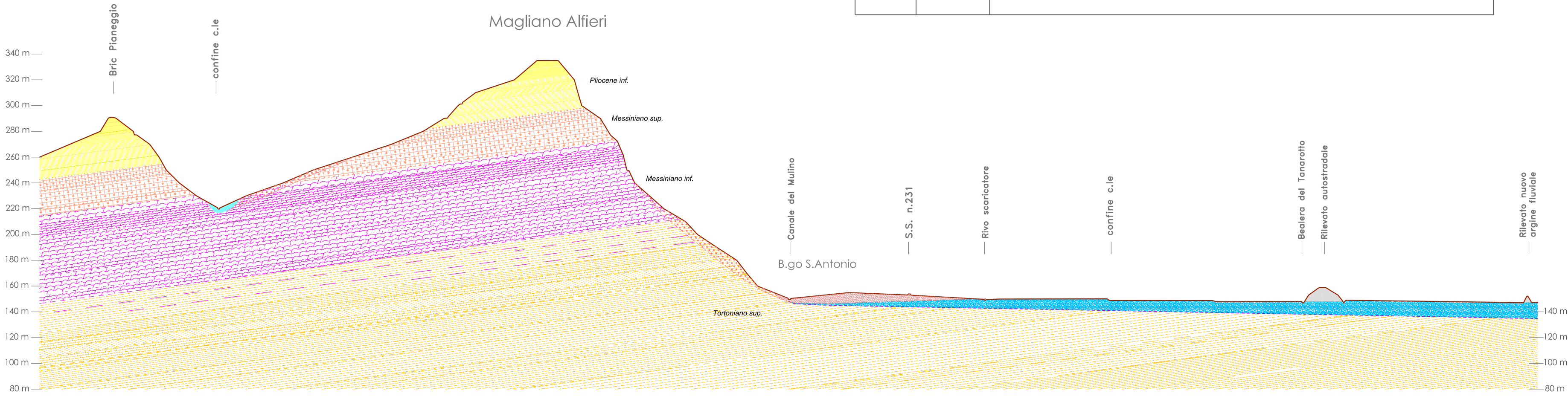
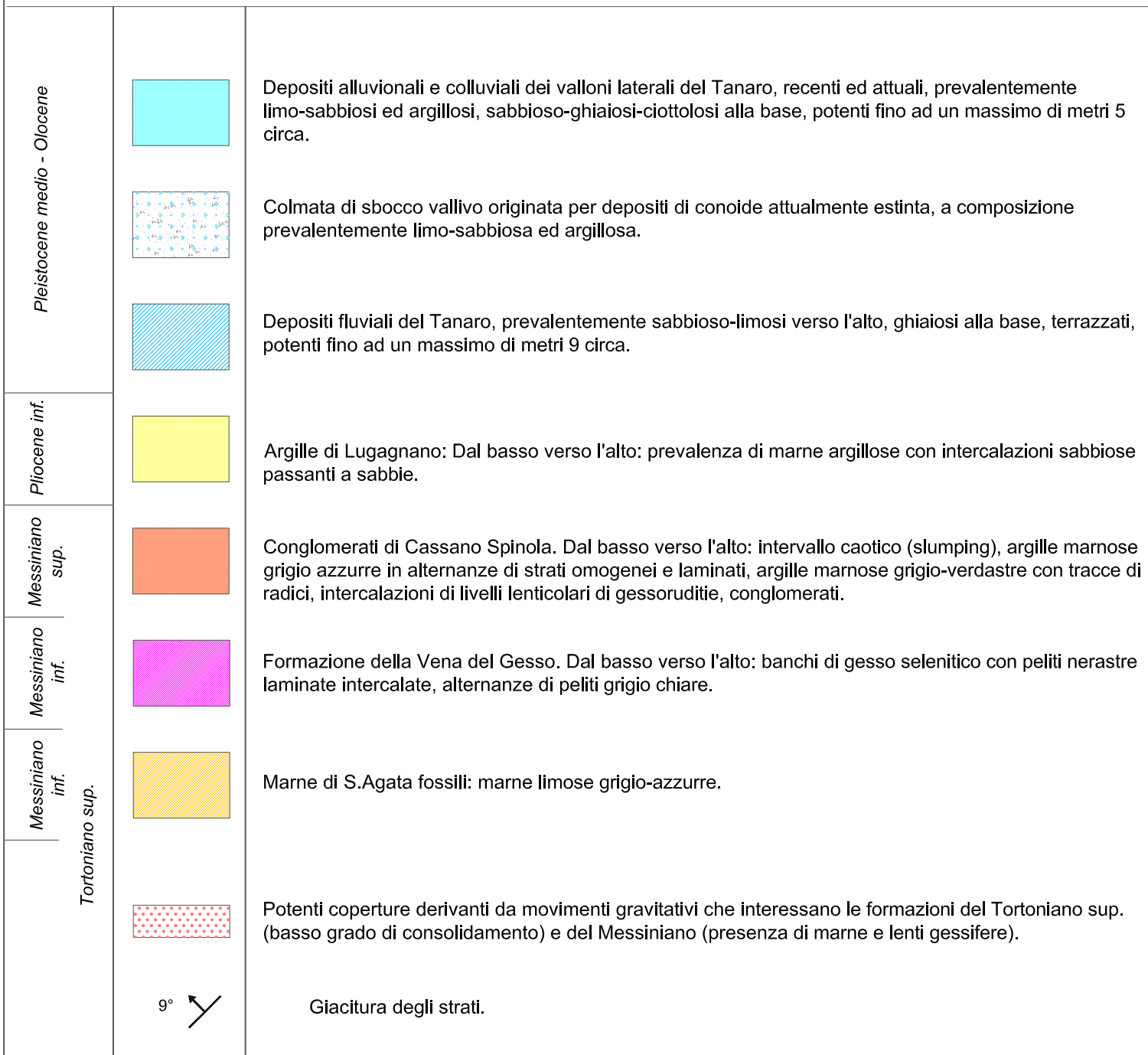
Segretario Comunale:

Responsabile del Procedimento:

STUDIO GEOLOGICO COSTAGLI
Via Pedona 5 12100 Cuneo
T. 0171/651044 F. 0171/572543
geologocostagli@tin.it
www.costagli.it

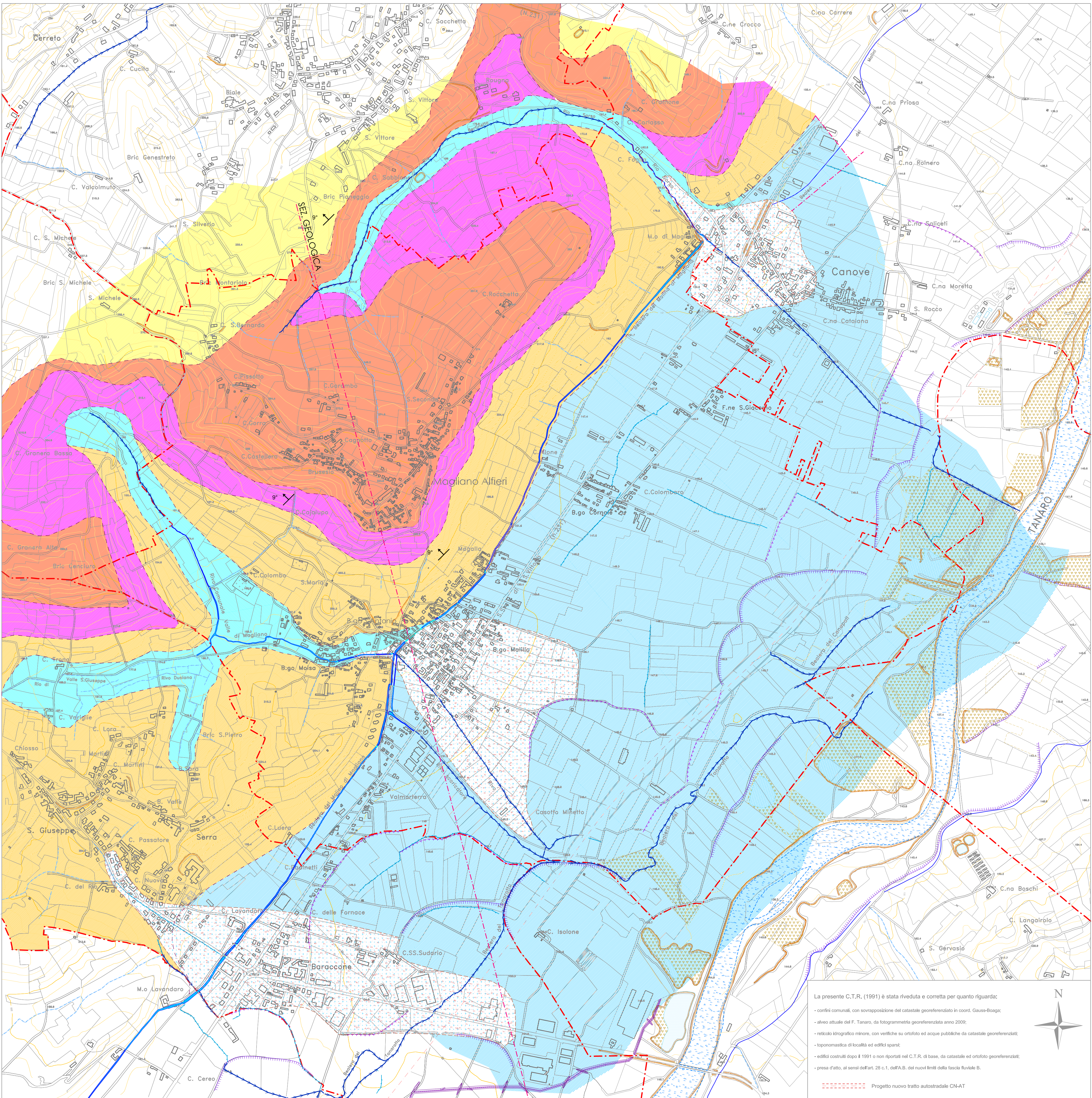


SCHEMA LITOSTRATIGRAFICO



SEZIONE GEOLOGICA TIPO

Il profilo viene rappresentato con scala delle altezze 4 volte (1:2.500) quella delle lunghezze (1:10.000).



La presente C.T.R. (1991) è stata riveduta e corretta per quanto riguarda:

- confini comunali, con sovrapposizione del catasto georeferenziato in coord. Gauss-Boaga;
- alveo attuale del F. Tanaro, da fotogrammetria georeferenziata anno 2009;
- reticolo idrografico minore, con verifiche su ortofoto ed acque pubbliche da catastale georeferenziata;
- toponomastica di località ed edifici sparsi;
- edifici costruiti dopo il 1991 o non riportati nel C.T.R., di base, da catastale ed ortofoto georeferenziate;
- presso d'atto, ai sensi dell'art. 28 c.1, dell'A.B. dei nuovi limiti della fascia fluviale II.

Progetto nuovo tratto autostradale CN-AT